



《医務室》

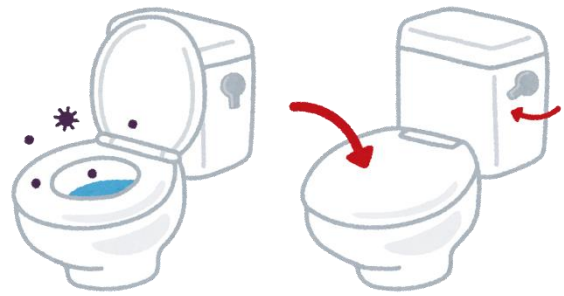
- ・利用を希望される方はスタッフまでお声がけください。
- ・ご用の際は壁の「呼び出しボタン」を押してください



【男子トイレ】

《トイレ設備》 (男女共通)

- ① 幼児用補助便座
- ② おむつ交換台
- ③ ベビーキープ



**フタを閉めてから
流してください**



【女子トイレ】

《多目的トイレ設備》

- ① オストメイト用設備
- ② 簡易ベッド
- ③ 床敷き用マット



【多目的トイレ】